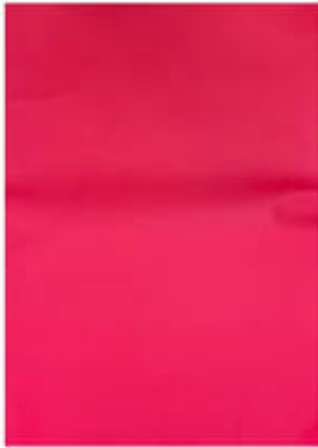


CARTULINA FLUOR 47.5X066 CM 180 GR ROJA PROARTE



Código: 05021407

Marca: PROARTE

Familia: Papelería

Grupo: Cartulina Fluorescente

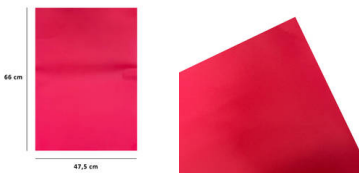
Medidas producto envasado

Longitud: 47.5 cm

Ancho: 66 cm

Alto: 0.01 cm

Peso Neto: 55 gr



Para ver más imágenes del producto y su ficha técnica [haga clic aquí.](#)

Este producto cuenta con la(s) siguiente(s) característica(s):



Producto fabricado en China.



No apto para niños menores de 3 años por posibles riesgos de seguridad.



El material de este producto puede reciclarse y tener una segunda vida útil.

CARTULINA FLUOR ROJA PROARTE

- Marca: Proarte
- Producto: Cartulina
- Modelo: Fluorescente
- Cantidad: 1 unidad
- Color: Rojo
- Medidas: 47.5x66cm
- Peso: 180gr

Características

- Cartulina delgada, flexible, liviana y lisa, de papel terso.
- Colores fluorescentes.
- Compuesta por capas de materiales obtenidos de la celulosa cruda o blanqueada, de la pulpa mecánica o del papel reciclado.
- Cartulina con textura mate.

Usos

- Ideal para trabajos escolares u oficina.

Recomendaciones

- No exponer al agua o a la humedad.