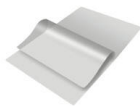


LAMINA TERMOLAMINADO CARTA 229X292 MM 07/175 MIC 100 U HAND



Código: 04011053

Marca: HAND

Familia: Termolaminados

Grupo: Termolaminado Carta

Medidas producto envasado

Longitud: 29.5 cm

Ancho: 23.4 cm

Alto: 3.7 cm

Peso: 2800 gr

Para ver más imágenes del producto y su ficha técnica [haga clic aquí.](#)

Este producto cuenta con la(s) siguiente(s) característica(s):



Este producto es biodegradable y se descompone de forma natural sin dañar el medio ambiente.



Producto fabricado en China.



No apto para niños menores de 3 años por posibles riesgos de seguridad.



Fabricado con materiales no tóxicos, seguro para el uso indicado.



El material de este producto puede reciclarse y tener una segunda vida útil.

LÁMINAS DE TERMOLAMINADO CARTA 229x292mm 175 MICRONES 100un HAND

- Marca: Hand
- Producto: Termolaminado
- Modelo: Carta
- Formato: Envoltorio de Cartón
- Cantidad: 100 unidades
- Dimensiones: 229x292mm
- Espesor: 175 micrones
- Fabricación: China

Características

- Línea para termo-laminación, Pouch/ Láminas para Termolaminar Transparencia y sellado perfecto.
- El Pouch (sobre para laminar) protege los documentos, impide su adulteración y prolongando así su vida útil.
- La laminación se realiza aplicando calor a través de los rodillos de una máquina termolaminadora.
- Esta laminadora permite una laminación de gran calidad, convirtiéndola en un adecuado producto para escuelas, universidades, laboratorios y Oficinas.
- Transparencia y sellado perfecto, ideal para dar protección a todos sus documentos e imágenes impresas en papel.

Usos

- Este Pouch le permite plastificar todo tipo de documentos, carnés, certificados, licencias, presentaciones, fotografías etc.

Recomendaciones de Uso

- Abra el Pouch o Sobre para termolaminar y ubique el documento que desea laminar centrado dentro de él.
- Debe dejar un borde mínimo de 3mm libre para permitir que el termolaminado tenga un sellado correcto.
- Inserte el Pouch o lámina en la ranura de entrada de la máquina termolaminadora, con el borde

sellado hacia adelante, es decir el borde sellado DEBE entrar primero en la máquina.

- Procure alinear muy bien el Pouch con las líneas de entrada frontales a la máquina para evitar atascos.
- Si el documento plastificado queda blando, significa que el proceso requiere más calor, corrija esto aumentando la temperatura.
- Si el documento plastificado queda arrugado u ondeado, es que la temperatura es muy alta, corrija esto bajando la temperatura desde el potenciómetro.
- Cuando el documento ha emergido en un 100% de la máquina colóquelo en una superficie plana para que se enfríe antes de manipularlo.